

**UCHWAŁA NR ...../...../2025  
RADY GMINY WIELISZEW**

*PROJEKT*

z dnia.....maja 2026 r.

**zmieniająca uchwałę Nr XIV/119/22025 Rady Gminy Wieliszew z dnia 27 marca 2025 r. w sprawie przystąpienia do sporządzenia miejscowego planu zagospodarowania przestrzennego dla części wsi Skrzyszew oraz części wsi Topolina (rejon ul. Janiny, ul. Bagiennej, ul. Wczasowej, ul. J. Słowackiego i ul. Kościelnej) gm. Wieliszew**

Na podstawie art. 18 ust. 2 pkt 5 ustawy z dnia 8 marca 1990 r. o samorządzie gminnym (Dz. U. 2025 r. poz. 1153 z późn. zm.) oraz art. 14 ust. 1 i 2 ustawy z dnia 27 marca 2003 r. o planowaniu i zagospodarowaniu przestrzennym (Dz. U. z 2026 r. poz. 538) Rada Gminy Wieliszew uchwała, co następuje:

§ 1.

W uchwale Nr XIV/119/22025 Rady Gminy Wieliszew z dnia 27 marca 2025 r. w sprawie przystąpienia do sporządzenia miejscowego planu zagospodarowania przestrzennego dla części wsi Skrzyszew oraz części wsi Topolina (rejon ul. Janiny, ul. Bagiennej, ul. Wczasowej, ul. J. Słowackiego i ul. Kościelnej) gm. Wieliszew.

- 1) § 1 ust. 2 otrzymuje brzmienie  
„2. Plan obejmuje obszar we wsi Skrzyszew oraz we wsi Topolina którego granice określa załącznik graficzny do niniejszej uchwały, stanowiący integralną część uchwały.”
- 2) Załącznik nr 1 do Uchwały Nr XIV/119/22025 Rady Gminy Wieliszew z dnia 27 marca 2025 r., otrzymuje brzmienie zgodnie z załącznikiem nr 1 do niniejszej uchwały.

§ 2.

Wykonanie uchwały powierza się Wójtowi Gminy Wieliszew.

§ 3

Uchwała wchodzi w życie z dniem podjęcia.

**WÓJT GMINY**  
Paweł Andrzej Kownacki

Sprawdzono pod względem  
formalno-prawnym  
Urszula A. Kierzkowska  
RADCA PRAWNY  
WA 5527

## UZASADNIENIE

Działając na podstawie art. 18 ust. 2 pkt 5 ustawy z dnia 8 marca 1990 r. o samorządzie gminnym (Dz. U. z 2025 poz. 1153) oraz na podstawie art. 14 ust. 1 i 2 ustawy z dnia 27 marca 2023 r. o planowaniu i zagospodarowaniu przestrzennym (D. z. U. z 2024 poz. 1130 ze zm.), Rada Gminy podejmuje uchwały o przystąpieniu do sporządzania miejscowych planów zagospodarowania przestrzennego. W oparciu o tę samą podstawę prawną dokonuje się zmian uchwał o przystąpieniu do sporządzenia planów włącznie z rozszerzeniem lub ograniczeniem obszaru opracowania.

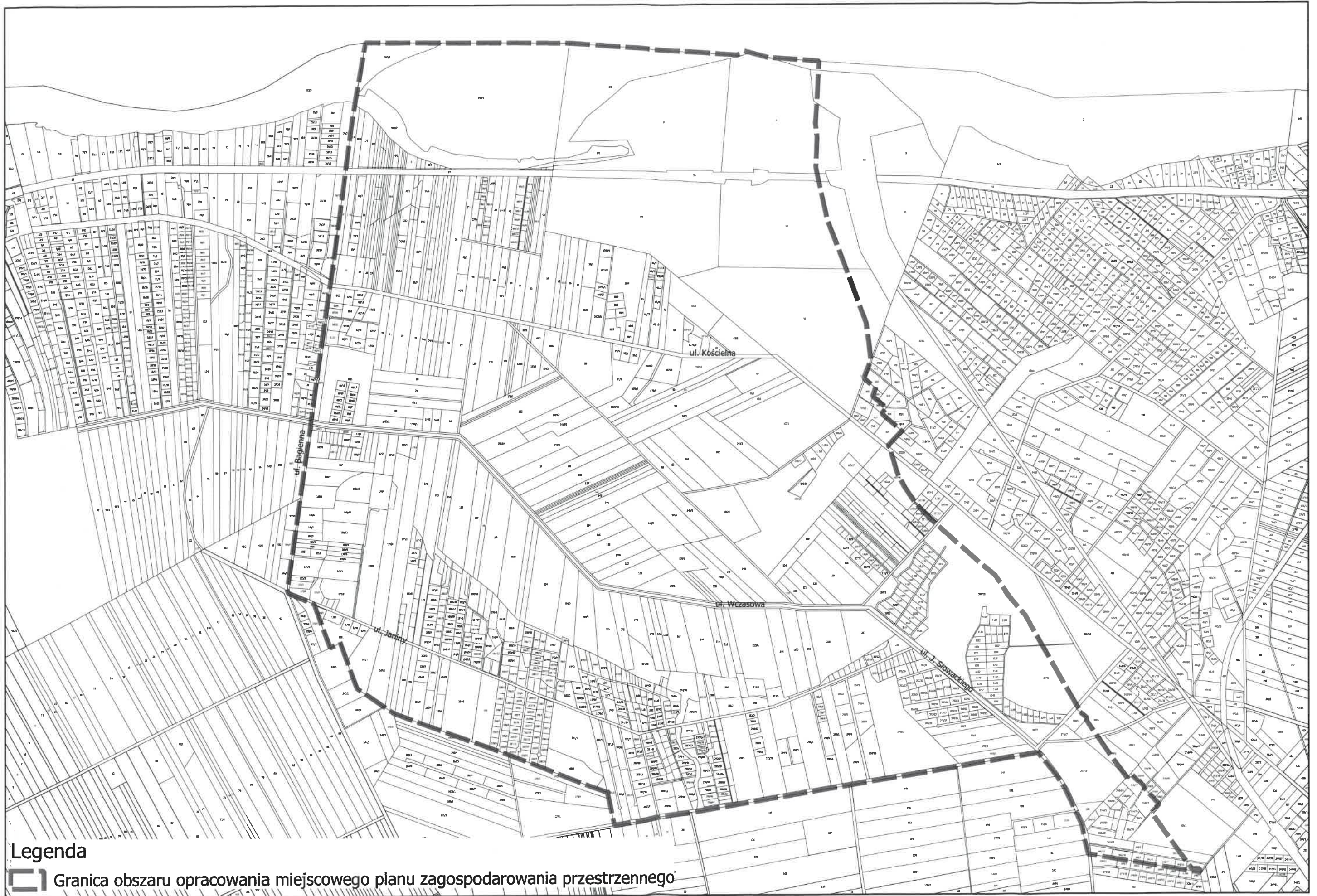
W dniu 27 marca 2025 r. Rada Gminy Wieliszew podjęła uchwałę Nr XIV/119/22025 Rady Gminy Wieliszew sprawie przystąpienia do sporządzenia miejscowego planu zagospodarowania przestrzennego dla części wsi Skrzeszew oraz części wsi Topolina (rejon ul. Janiny, ul. Bagiennej, ul. Wczasowej, ul. J. Słowackiego i ul. Kościelnej) gm. Wieliszew.

Uchwała zmieniająca uchwałę intencyjną w sprawie przystąpienia do sporządzenia miejscowego planu zagospodarowania przestrzennego jest konieczna między innymi z uwagi na ustalenia wynikające z przeprowadzonych prac planistycznych oraz analizy terenu dokonanej w trakcie sporządzania projektu

W związku z powyższym konieczne stało się dokonanie zmiany uchwały intencyjnej poprzez odpowiednie skorygowanie granic obszaru objętego planem miejscowym,

Podjęcie uchwały zmieniającej jest zatem niezbędne do prawidłowego prowadzenia dalszych prac planistycznych oraz uniknięcia sporządzenia planu miejscowego sprzecznego z dokumentem nadrzędnym.

WÓJTGMINY  
  
Paweł Andrzej Kownacki



**Legenda**

 Granica obszaru opracowania miejscowego planu zagospodarowania przestrzennego