

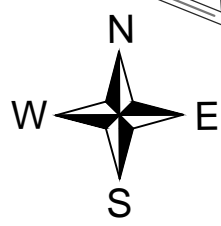


MIEJSCOWY PLAN ZAGOSPODAROWANIA PRZESTRZENNEGO DLA CZĘŚCI WSI KRUBIN GM. WIELISZEW (REJON UL. NOWODWORSKIEJ)

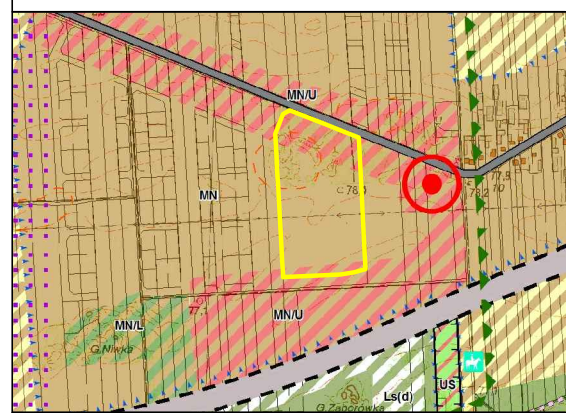
ZALĄCZNIK NR 1
DO UCHWAŁY NR
RADY GMINY WIELISZEW
Z DNIA

1 : 1000

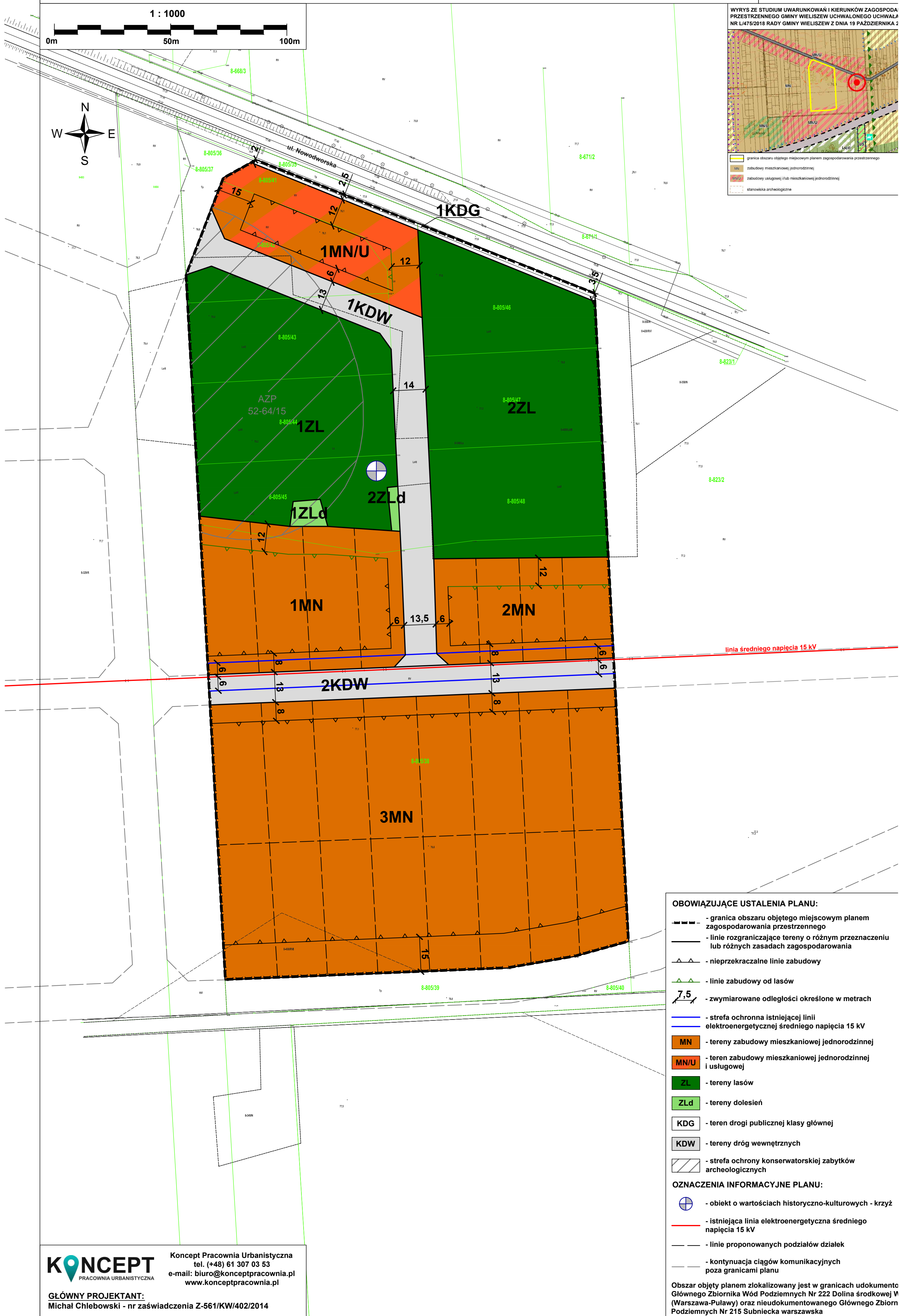
0m 50m 100m



WYRYS ZE STUDIUM UWARUNKOWAŃ I KIERUNKÓW ZAGOSPODAROWANIA PRZESTRZENNEGO GMINY WIELISZEW UCHWALONEGO UCHWAŁĄ NR L475/2018 RADY GMINY WIELISZEW Z DNIA 19 PAŹDZIERNIKA 2018 R.



— granica obszaru objętego miejscowym planem zagospodarowania przestrzennego
— zabudowy mieszkaniowej (jednorodzinnej)
— zabudowy usługowej (lub mieszkaniowej) jednorodzinnej
— stanowiska archeologiczne



OBOWIĄZUJĄCE USTALENIA PLANU:

- - granica obszaru objętego miejscowym planem zagospodarowania przestrzennego
 - - linie rozgraniczające tereny o różnym przeznaczeniu lub różnych zasadach zagospodarowania
 - - nieprzekraczalne linie zabudowy
 - - linie zabudowy od lasów
 - 7,5 - zwymiarowane odległości określone w metrach
 - - strefa ochronna istniejącej linii elektroenergetycznej średniego napięcia 15 kV
 - MN - tereny zabudowy mieszkaniowej jednorodzinnej
 - MN/U - teren zabudowy mieszkaniowej jednorodzinnej i usługowej
 - ZL - tereny lasów
 - ZLd - tereny dolesień
 - KDG - teren drogi publicznej klasy głównej
 - KDW - tereny dróg wewnętrznych
 - - strefa ochrony konserwatorskiej zabytków archeologicznych
- ### OZNACZENIA INFORMACYJNE PLANU:
- ⊕ - obiekt o wartościach historyczno-kulturowych - krzyż
 - - istniejąca linia elektroenergetyczna średniego napięcia 15 kV
 - - linie proponowanych podziałów działek
 - - kontynuacja ciągów komunikacyjnych poza granicami planu

Obszar objęty planem zlokalizowany jest w granicach udokumentowanego Głównego Zbiornika Wód Podziemnych Nr 222 Dolina Środkowej V (Warszawa-Puławy) oraz nieudokumentowanego Głównego Zbiornika Podziemnych Nr 215 Subniecka warszawska

KONCEPT
PRACOWNIA URBANISTYCZNA

Koncept Pracownia Urbanistyczna
tel. (+48) 61 307 03 53
e-mail: biuro@konceptpracownia.pl
www.konceptpracownia.pl

GŁÓWNY PROJEKTANT:
Michał Chlebowski - nr zaświadczenia Z-561/KW/402/2014