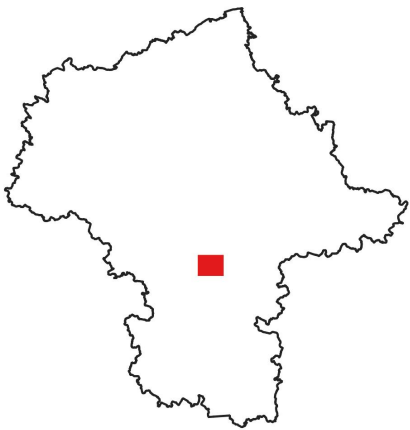


## Mapa proponowanych parków kulturowych

Skala 1:50 000

### Legenda:

- Granice parku kulturowego określone na podstawie informacji z gmin
- Granice krajobrazów priorytetowych
- Granice gmin



Układ współrzędnych mapy:  
ETRF2000-PL / CS92

X: 644 771,85

Y: 464 744,76



mapa podkładowa © OpenStreetMap

0 1 2 km



X: 659 966,90

Y: 452 703,41

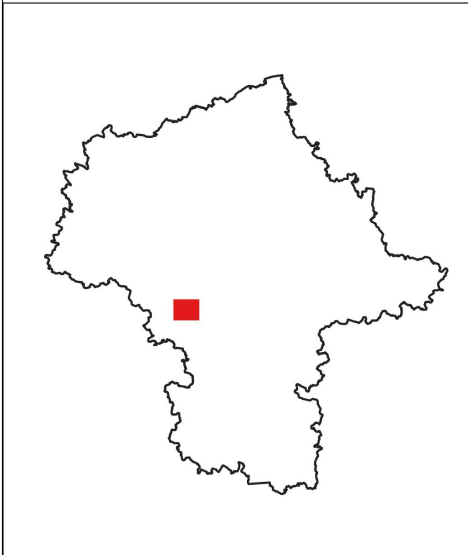


## Mapa proponowanych parków kulturowych

Skala 1:50 000

### Legenda:

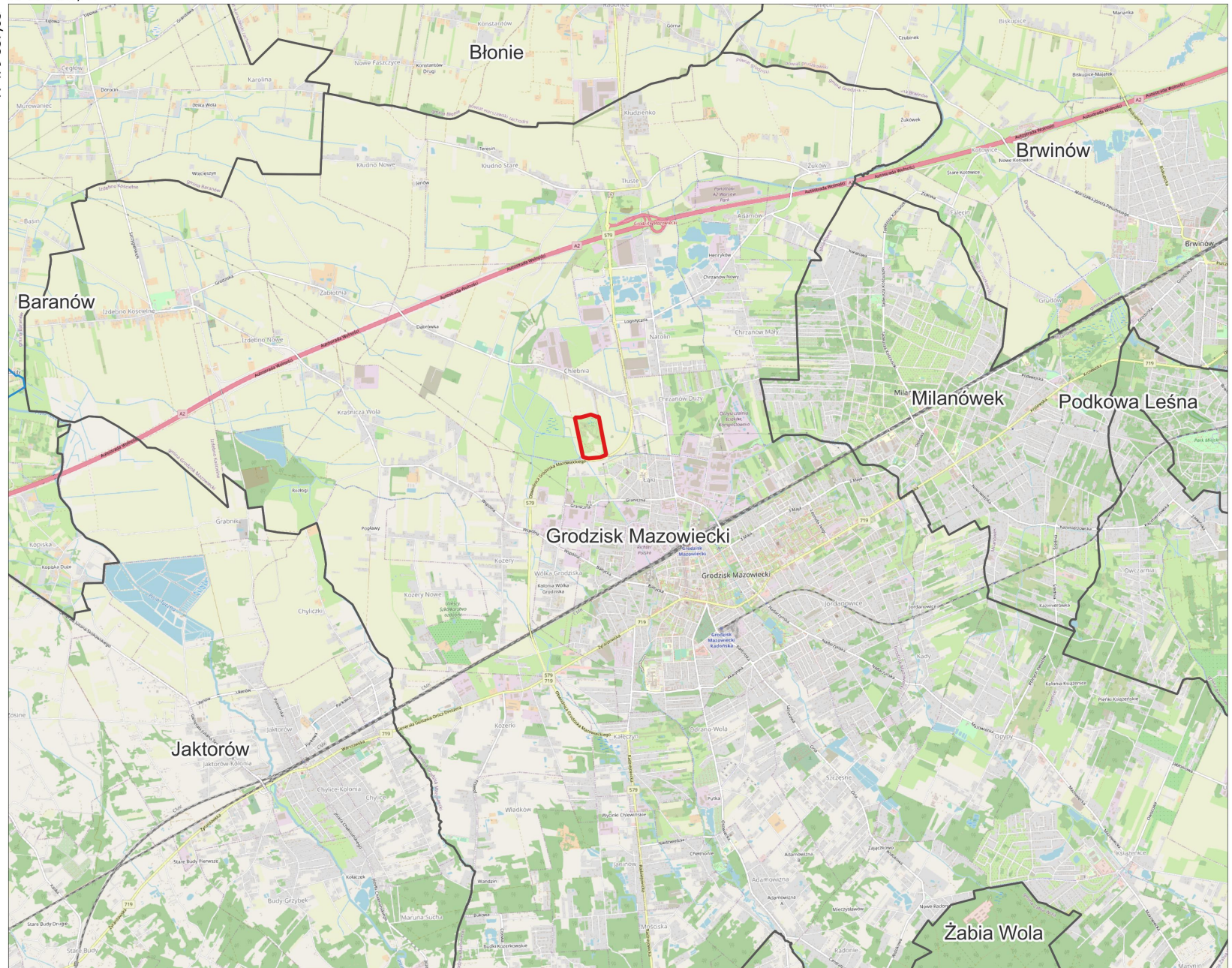
- Granice parku kulturowego określone na podstawie informacji z gmin
- Granice krajobrazów priorytetowych
- Granice gmin



Układ współrzędnych mapy:  
ETRF2000-PL / CS92

X: 602 620,21

Y: 479 537,85



mapa podkładowa © OpenStreetMap

0 1 2 km



X: 617 815,26

Y: 467 496,49



X: 694 233,53

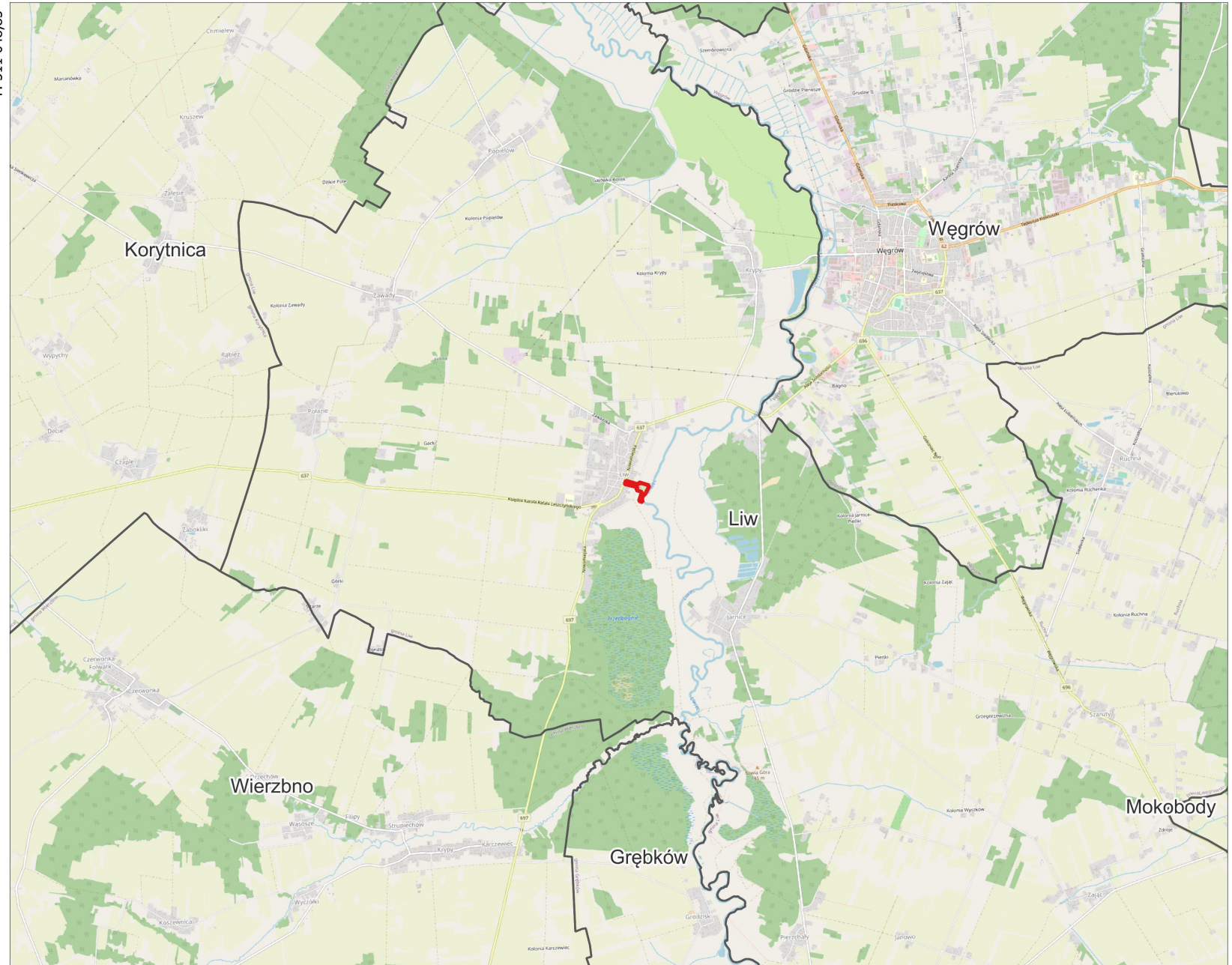
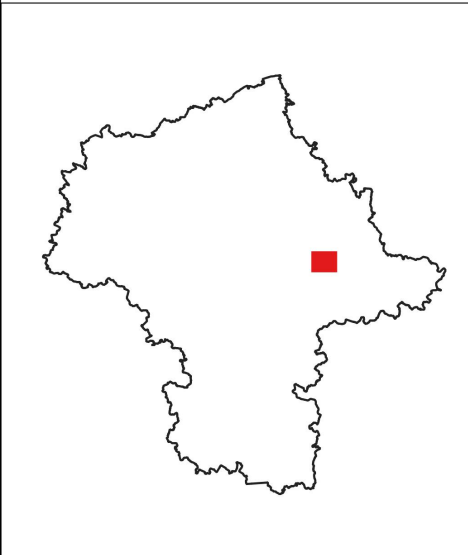
Y: 511 048,85

## Mapa proponowanych parków kulturowych

Skala 1:50 000

### Legenda:

- Granice parku kulturowego określone na podstawie informacji z gmin
- Granice gmin



mapa podkładowa © OpenStreetMap

0 1 2 km



Y: 499 007,50

X: 709 428,58

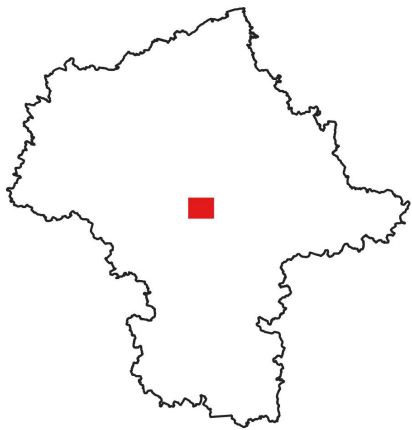


## Mapa proponowanych parków kulturowych

Skala 1:50 000

### Legenda:

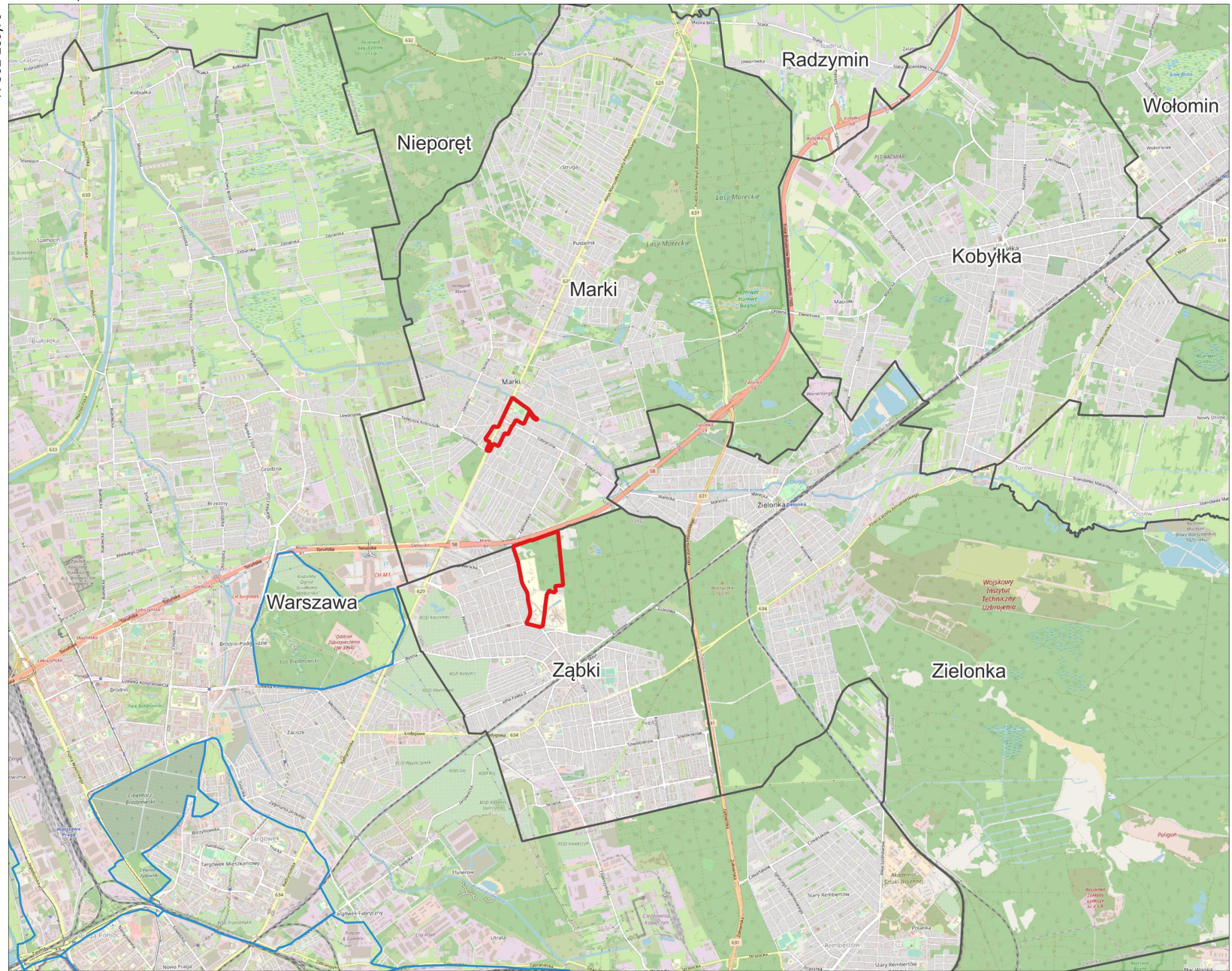
- Granice parku kulturowego określone na podstawie informacji z gmin
- Granice krajobrazów priorytowych
- Granice gmin



Układ współrzędnych mapy:  
ETRF2000-PL / CS92

X: 637 180,66

Y: 502 289,79



mapa podkładowa © OpenStreetMap

0 1 2 km



X: 652 375,71

Y: 490 248,43

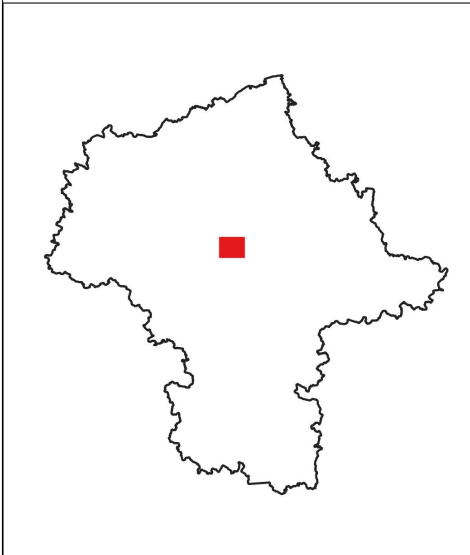


## Mapa proponowanych parków kulturowych

Skala 1:50 000

### Legenda:

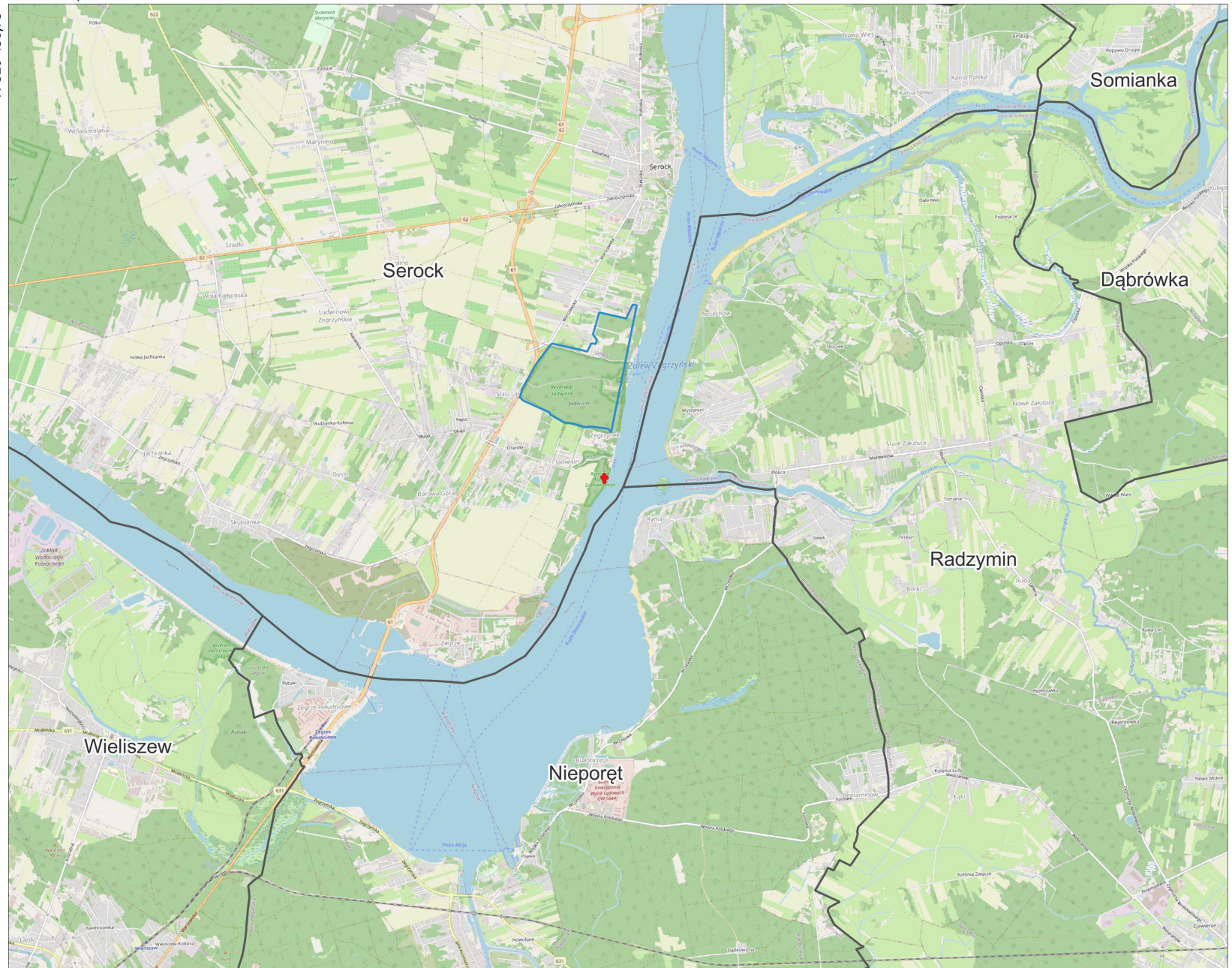
- Granice parku kulturowego określone na podstawie informacji z gmin
- Granice krajobrazów priorytetowych
- Granice gmin



Układ współrzędnych mapy:  
ETRF2000-PL / CS92

X: 632 509,16

Y: 520 456,73



mapa podkładowa © OpenStreetMap

0 1 2 km



X: 647 704,21

Y: 508 415,38

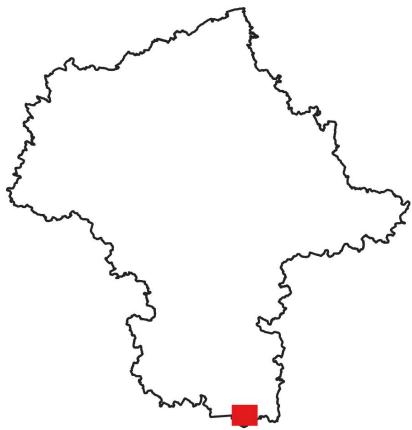


## Mapa proponowanych parków kulturowych

Skala 1:50 000

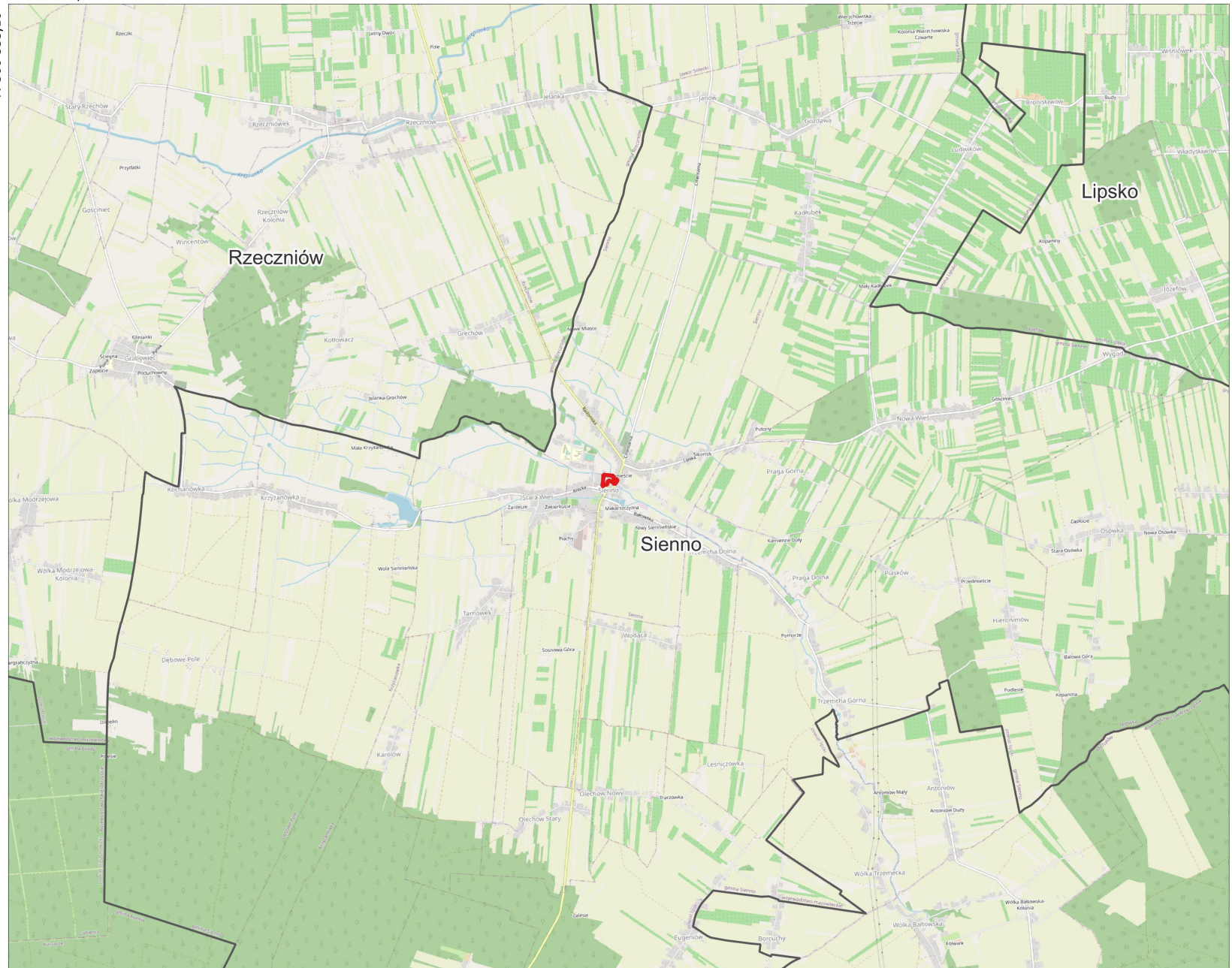
### Legenda:

- Granice parku kulturowego określone na podstawie informacji z gmin
- Granice gmin



X: 665 728,73

Y: 366 535,10



mapa podkładowa © OpenStreetMap

0 1 2 km



X: 680 923,78

Y: 354 493,75



X: 630 346,43

Y: 493 400,96

## Mapa proponowanych parków kulturowych

Skala 1:50 000

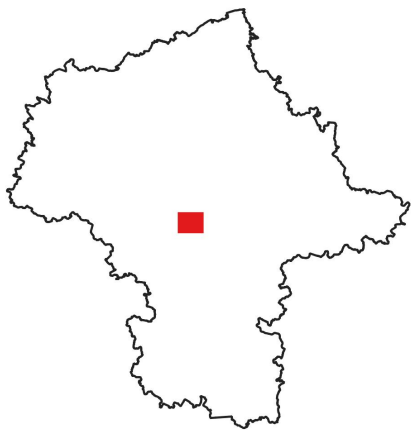
### Legenda:

- Przybliżona lokalizacja parku kulturowego\*
- 1. Park kulturowy dla Żoliborza Historycznego
- 2. Park kulturowy dla zespołu fortyfikacji XIX-wiecznej Twierdzy Warszawa
- 3. Park kulturowy Starej i Nowej Pragi
- 4. Park kulturowy dla Śródmieścia Południowego

- Granice parku kulturowego "Historyczne Centrum Warszawy" \*\*
- Granice krajobrazów priorytetowych
- Granice gmin

\* na podstawie projektu Studium Uwarunkowań i Kierunków Zagospodarowania Przemysłowego m.st. Warszawy - uchwała nr LXVII/1854/2018 Rady m.st. Warszawy z dnia 24 maja 2018 r. - wersja wyłożona do publicznego wglądu w dniach od 02.06.2023 do 06.09.2023 r.

\*\* na podstawie projektu Uchwały Rady Miasta Stołecznego Warszawy w sprawie utworzenia parku kulturowego (<https://um.warszawa.pl/documents/63122/79555961/projekt+uchwa%C5%82y+pkHCW.pdf/234a7738-d6f2-0a73-5328-a85165eda884?t=1685353080504>) - dostęp dnia 12.07.2023 r.



mapa podkładowa © OpenStreetMap

0 1 2 km



X: 645 541,48

Y: 481 359,60